

INFORMATIONS

SAISON

2022 - 2023

Comité Régional des Pays de la Loire - Maison
des Sports - 44 rue Romain Rolland - BP 90312 -
44103 NANTES CEDEX 4 -
Tél : 02.40.46.10.46 - mail :
gr@ffgypaysdelaloire.fr -
<http://ffgypaysdelaloire.fr>





CALENDRIER SAISON 2022 - 2023

INDIVIDUEL

NAT+FED+REG

- **Date butoir pour les inscriptions des individuelles** : 02/10/2022
- **Date butoir Département** : 16 octobre 2022
- **Région** : 19 et 20 novembre 2022
- **Regroupement** : 10 et 11 décembre 2022
- **France** :
 - 14 et 15 janvier 2023 Nat C + Trophée fédéral + Coupe club ;
 - 28 au 29 janvier 2023 Nat A et Nat B

ENSEMBLE DUO

NAT + FED + REG

- **Date butoir pour les inscriptions des ensembles et duos, 1er déc**
- **Date butoir Département** : 05 mars 2023
- **Région** : 25 et 26 mars 2023
- **Regroupement** :
 - 8 et 9 avril 2023 TFB + TFC + REGIONAL
 - 29-30 avril 2023 TFA + NAT
-
- **France National** : 27, 28 et 29 mai 2022 - **MULHOUSE**
- **Finale TFB + TFC** : 13 et 14 mai 2023 - **BOURG EN BRESSE**
- **Finale TFA + NAT 10 - 11 ans** : 10 et 11 juin 2023 - **MOULLERON LE CAPTIF**

NOUVEAU

Les REGIONALES B deviennent les OPEN

INDIVIDUEL

OPEN

ENSEMBLE - DUO

- **Date butoir pour les inscriptions des individuelles** : 02/10/2022
- **Date butoir Département** : 16 octobre 2022
- **Région** : 19 et 20 novembre 2022

- **Date butoir pour les inscriptions des ensembles et duos, 1/12/2022**
- **Date butoir Département** : 30 Avril 2023
- **Région** : 3 et 4 juin 2023

COUPE FORMATION

RECYCLAGE N1 N2 N3

- **Date butoir Département** : 2 avril 2023
- **Région** : 3 et 4 juin 2023

- **Date butoir inscription** : 3 et 4 septembre 2022
- **Recyclage** : 17 et 18 septembre 2023
- **Recyclage possible pour niveau 1 ou 2** sur le premier weekend de formation

FORMATION DE JUGES N1 ET N2

- **Date butoir inscription** : 2/10/2022
- **Stage 1 - Formation**
 - 08- 09 octobre 2022 NANTES

- **Stage 2 - Formation + Examen**
 - 22 et 23 octobre. 2022 NANTES

ENGAGEMENTS EN COMPETITION PASSAGES OBLIGATOIRES - SAISON 2022 - 2023

Prénom NOM	Catégorie 2021-2022	Catégorie 2022-2023
Jade DELAHAYE	Nationale C 10-11 ans	Nationale B ou Nationale 10-11 ans
Gabrielle GARCIA GONZALEZ KIM	Nationale C 10-11 ans	Nationale B ou Nationale 10-11 ans
Joséphine ROUSSET	Nationale C 12-13 ans	Nationale B
Célia CHAVENTRE	Nationale C 14-15 ans	Nationale B
Julie MOULLIÈRE	Nationale C 16-17 ans	Nationale B
Macha FERRY	Nationale C 16-17 ans	Nationale B
Anaïs NOBLET	Nationale C 16-17 ans	Nationale B
Cynthia PASQUET	Nationale C 18 ans et +	Nationale B
Marine GUILLEMOT	Nationale C 18 ans et +	Nationale B
Inès ROUSSET	Nationale C 18 ans et +	Nationale B
Enola ANNEREAU	Nationale B 18 ans et +	Nationale A

Les Nationales B et A qualifiées au Championnat de France doivent rester en Nationale B et A, respectivement (hors podium)

INFORMATIONS DIVERSES

- Adaptation des contenus par rapport au **nouveau code de pointage** sur toutes les catégories
- Tolérance pour la vie fédérale pour les **critères des tenues des gymnastes**. Les caractéristiques 2021 - 2022 seront appliquées. Consignes Nationales : Tendre vers les caractéristiques du nouveau code.
- **ATTENTION !** Les règles des **NATIONALES PAR EQUIPE** ont été modifiées - voir brochure nationale
- **En Ensemble pas de montée obligatoire pour les équipes arrivées bien classées au France**
- **Les passages en catégories supérieures pour les individuelles sont conservés**
- **Nouveau en GR : Les compétitions de proximités en GR - voir brochure nationale**
 - Compétitions gérées par les département ou les clubs
 - objectif : multiplier le nombre de compétitions
 - les résultats devront remonter par score gym
- Vigilance accrue sur **la tenue** des entraîneurs et des juges : pénalités appliquées plus fréquemment
- Une gymnaste qui a fait les France en coupe des clubs peut redescendre de catégories.
- **Ensemble NATIONAL** toujours à 4 ou 5 gyms
- Pour les engins mixtes non déterminés dans la brochure - l'entraîneur choisit
- **Lors de la FINALE REGIONALE OPEN + CF** nous auront aussi **une finale régionale pour les ensembles non qualifiés de région à regroupement et de regroupement à France (en fonction des effectifs) à confirmer**
- Les tests physiques des Nat 10 11 ans individuelles se feront sur le regroupement
- **L'autorisation des présidents de club est désormais OBLIGATOIRE pour juger pour un autre club.**

TABLEAUX SYNOTIQUES - SAISON 2022 - 2023

LES INDIVIDUELS

SECTEUR PERFORMANCE									
INDIVIDUEL NATIONALE A	10 ans	11 ans	12/13 ans	14/15 ans	16/17 ans	18 ans et +	Finalité nationale		
	Cerceau + ML Code fiG aménagé	Cerceau + ML Code fiG Junior	Cerceau + Ballon Code FIG Senior	Massues + Ruban	Ruban+ Libre	Cerceau + Libre	27-28-29 janvier 2023		
INDIVIDUEL NATIONALE B	10 ans	11 ans	12/13 ans	14/15 ans	16/17 ans	18 ans et +	Championnat de France des individuelles Nationales A et B		
	Cerceau + ML Code fiG aménagé	Cerceau + ML Code FIG Junior aménagé	Cerceau + ML	Massues	Ruban	Ballon	Finalité nationale 14 et 15 janvier 2023		
INDIVIDUEL NATIONALE C	10 - 11 ans	12/13 ans	14/15 ans	16/17 ans	18 ans et +	Championnat de France des individuelles Nationales C + Coupes des clubs			
	Cerceau inscription seulement si une autre gym en nat 10 11 ans	Cerceau	Massues	Ruban	Ballon	Finalité regroupement 10 et 11 Décembre 2022			
INDIVIDUEL NATIONALE 7/8/9 ANS	7-8-9 ans ML + ballon	Musique 45" à 1' - prérequis : CF3 ou CF4 acquis ou passage en parallèle							
SECTEUR FÉDÉRAL									
INDIVIDUEL FÉDÉRAL	10/11 ans	12/13 ans	14/15 ans	16/17 ans	18 ans et +	Finalité nationale 14 et 15 janvier 2023			
	Cerceau	Massues	Corde	Ballon	Ruban	Trophée Fédéral des individuelles + Coupes des clubs			
INDIVIDUEL RÉGIONAL	10/11 ans	12/13 ans	14/15 ans	16/17 ans	18 ans et +	Finalité Regroupement			
	Cerceau	Massues	Corde	Ballon	Ruban	Finalité Région PDL			
SECTEUR REGIONAL									
INDIVIDUEL OPEN PDL (ex-régionale B)	7-8-9 ans	10/11 ans	12/13 ans	14/15 ans	16 ET PLUS	Code fiG aménagé			
	ML	CE ou BA	CO ou MA	MA ou BA	Libre				
COUPE FORMATION NIVEAU 3	7-8-9 ans	10/11 ans	Etape 1 - ML + BA + TESTS Etape 2 ML + CO/CE/MA/RU						
	LIBRE BA + ML imposé								
COUPE DES CLUBS									
COMPOSITION	1 Nationale C max + 3 Trophées Fédérales (ou 4 fédérales) = 4 passages 3 notes comptes : Gymnastes de toutes catégories d'âge Accessible uniquement aux gymnastes NON qualifiées au Championnat de France Les clubs doivent s'engager en amont Notation sur les barème des catégories 18 et plus								

SECTEUR PERFORMANCE						
NATIONALE PAR ÉQUIPE	1 ENSEMBLE + 2 INDIVIDUELLES	Code FIG Sénior	10 ans et plus 2 BALLONS / 2 RUBANS		Finalité Nationale 27, 28 et 29 mai 2023 Championnat de France des Équipes, Ensembles et Duos Nationaux (+ Élite) SAUF ensembles nationaux 10/11 ans - le 10 et 11 juin 2022	
	NATIONAL ENSEMBLE	7-9 ans Massues pré-requis : CF2 CF3 ou CF4 en parrallèle - 1'30 à 1'45 4 à 5 Gyms 6 engagées	10/11 ans Ballons	12/13 ans Massues	14/15 ans Cerceaux / Cordes	16/17 ans Cerceaux / Ballon
NATIONAL DUO	7-9 ans Massues pré-requis : CF2 CF3 ou CF4 en parrallèle - 1'30 à 1'45	13 ans et moins Cerceau/Ballon	TC Cerceau/Ruban			
SECTEUR FÉDÉRALE ENSEMBLE						
ENSEMBLE FÉDÉRAL A	FEDERAL 7/8/9 ans en attente	10/11 ans Ballons	12/13 ans Cerceaux	14/15 ans Massues	16/17 ans Cerceaux/Cordes	18 ans et + Cerceaux
DUO FÉDÉRAL A	7/8/9 ans en attente	13 ans et moins Corde	Toutes Catégories Cerceau/Massues			
ENSEMBLE FÉDÉRAL B		10/11 ans Cerceaux	12/13 ans Cerceaux	14/15 ans Ballon/Massues	16/17 ans Massues	18 ans et + Ballon/Cordes
ENSEMBLE FÉDÉRAL C		13 ans et moins Cerceaux/Massues	15 ans et moins Ballon / Ruban	Toutes Catégories Cerceau Ballon		
SECTEUR REGROUPEMENT						
REGIONAL ENSEMBLE		10/11 ans Cerceaux	12/13 ans Cerceaux	14/15 ans Ballon/Massues	16/17 ans Massues	18 ans et + Ballon/Cordes
REGIONAL DUO		13 ans et moins Corde	Toutes Catégories Cerceau/Massues			
SECTEUR REGIONAL PDL						
OPEN ENSEMBLE	7/8/9 ans CE et BA et ML	10/11 ans et moins BA et CO et ML	12/13 ans et moins MA et CE et ML	14/15 ans et moins BA et RU et ML	16 et PLUS et moins Libre 2 ENGINs + ML	Finalité Région PDL
OPEN DUO/TRIO	7/8/9 ans CE et BA et ML	13 ans et moins 1 Engin libre + 1 Engin libre + ML	Toutes Catégories 1 Engin libre + 1 Engin libre + ML			

COUPE FORMATION 2022 - 2023

NOUVEAU

Ref.
Brochure nat +
brochure CF

CF1

- Géré en totalité par les départements
- Modalités de validation aussi

CF2

- Toutes les étapes sont organisées par les DEPARTEMENTS

Construction du Main Libre IMPOSE CF2 - Mutualisation

Saison 2022 - 2023 créé par le 44

Saison 2023 - 2024 créé par le 53

Saison 2024 - 2025 créé par le 49

Saison 2025 - 2026 créé par le 85

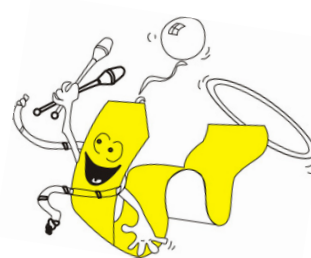
Saison 2026 - 2027 créé par le 72

- Pour la CF2 les résultats devront être remontés avant fin MAI à la responsable PAS REGIONALE

CF3

CF4

- organisé par LA REGION
- Engin "programmé" CF3 décidé par le national : **BALLON**
- **NOUVEAUX ELEMENTS ET MOUVEMENTS IMPOSES**
- **Date butoir pour l'étape 1 départementale : le 30 avril 2023 et au plus tôt le 3 mars**



CONTENU D'EVALUATION DE LA CF

NOUVEAU

LA COUPE FORMATION				
Contenus à répartir sur 2 ou 3 étapes, 3 mois minimum entre la première et la dernière étape				
	MESURES	TESTS PHYSIQUES	EVALUATION CORPORELLE	EVALUATION AUX ENGIN
CF1 RUBAN BLANC Gestion Club	Le mode d'évaluation est laissé à l'initiative des clubs.			
CF2 Gestion départementale Validé : RUBAN VERT Non validé : RUBAN BLANC		6 Tests : Détente, Sautillés, Gainage, Course de 20m, Ecart facial, Fermeture	ML imposé Départemental ou Régional À présenter à 2 étapes différentes De 30 à 45 sec	1 Enchaînement libre ENGIN Engin programmé avec 6 Eléments « ESSENTIELS » CF2 De 30 à 45 sec Tests techniques ENGIN 6 Eléments « ESSENTIELS » CF2 sur les 4 autres engins Avec évaluation par ateliers
CF3 Gestion régionale Validé : RUBAN BLEU Non validé : RUBAN VERT		9 Tests : Idem CF2 + Ecart antéro-postérieurs (Droit, gauche), Pont	ML Imposé National À présenter à 2 étapes différentes De 1 min	1 Enchaînement libre ENGIN Engin programmé avec 6 Eléments « ESSENTIELS » CF3 De 45 sec à 1 min Tests Techniques ENGIN 6 Eléments « ESSENTIELS » CF3 sur les 4 autres engins Avec évaluation par ateliers
CF4 Gestion régionale Validé : RUBAN JAUNE Non validé : RUBAN BLEU	1/Tailles debout 2/Taille assise 3/Poids (N'entrent pas en compte)	10 Tests : Idem CF3 sauf Gainage + Epaules, Pointes de pieds	ML Enchaînement libre Idem Programme NAT 7-9 ans De 45 sec à 1 min Tests Techniques CORPORELS Avec évaluation par ateliers	1 Enchaînement libre ENGIN Idem Programme NAT 7-9 ans De 45 sec à 1 min Tests Techniques ENGIN 6 Eléments « ESSENTIELS » CF4 sur les 4 autres engins Avec évaluation par ateliers

NOUVEAU

REPLACE LES REG B

OPEN P.D.L SAISON 2022 - 2023



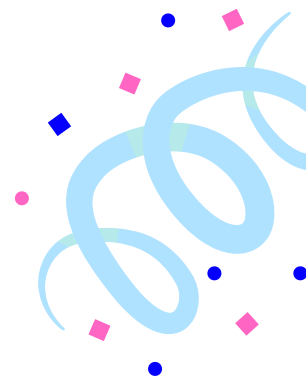
- Compétition accessible aux **gymnastes de 7 ans et plus**.
- **Cette catégorie remplace les catégories régionales B.**
- Une **licence compétition** sera nécessaire s'inscrire dans cette catégorie.
- Il n'y a **pas de prérogatives techniques** pour s'engager dans cette catégorie.
- Nous vous conseillons de vous appuyer sur les contenus techniques de la Coupe formation surtout pour la catégorie 7/8/9 ans
- **3 programmes proposés INDIVIDUEL - ENSEMBLE - DUO**
- Finalité régionale PDL : Individuel en Nov. + Ensemble et Duo en deuxième partie de saison
- Contenu du programme fait sur le modèle des TFC
- Catégories d'âges pour individuel et ensemble : 7/8/9 + 10/11 + 12/13 + 14/15 + 16 et plus
- Pour les engins se référer au tableau synoptique. Ce sera les mêmes d'une année sur l'autre.

INDIVIDUEL

- **Musique** : 1" à 1'30
- **Difficulté Corporelle (DB)** :
 - **4 éléments corporels maximum (éléments corporels ou difficultés codifiées)** : valeur unique à 0,10 chacun
 - minimum 1 saut, 1 rotation, 1 équilibre
 - le 4eme élément est au choix
 - 1 combinaison de difficultés corporelles codifiées est autorisée, évaluée à 0,10+0,10 (règles d'évaluation selon le code de pointage FIG 2022-2024)
 - validés dans l'ordre chronologique, un 5eme élément ne sera pas évalué, pas de pénalité
- **Élément dynamique avec rotation (R) non obligatoire, 1 maximum** : valeur unique à 0,20
 - critères additionnels non évalués
 - possibilité d'effectuer un R simplifié à 0,10 avec 1 rotation pendant le vol de l'engin + 1 rotation après la reprise, pas d'évaluation des critères supplémentaires
- **2 ondes totales du corps** (code FIG)
- **Difficulté d'Engin (DA)** :
 - **8 DA maximum**, selon leurs valeurs FIG
 - validées dans l'ordre chronologique, une 7eme DA ne sera pas évaluée, pas de pénalité
 - **Groupes techniques fondamentaux** : code FIG
- **TOTAL D** : /3
- **Artistique** : code FIG
- **Exécution** : code FIG
- **Pénalités** : -0,30 par règle non respectée

Spécificité pour le ML des 7/9 ans :

- **Élément dynamique avec rotation (R) ML, 2 maximum** : 0,20 à 0,50
 - 2 rotations minimum, 3 rotations maximum
 - pas de rotations identiques (sauf sur une même combinaison)
 - critères acceptés :
 - changement d'axe ou de niveau (Z) : +0,10
 - série de 3 éléments pré-acrobatiques identiques et sans interruption ni pas intermédiaires : +0,20



ENSEMBLE

Format TFC aménagé

- Ensemble constitué de 4 à 8 gymnastes - Revalorisation de 0.20 pt par gymnastes en plus à partir de la 5°
- **Musique** : 1'30 à 2' - pas d'arrêt de la musique entre les parties
- **Difficulté Corporelle (DB) :**
 - **3 éléments corporels (éléments corporels ou difficultés codifiées) :** valeur unique à 0,10 (0,10x3)
 - 1 saut, 1 rotation, 1 équilibre
 - combinaison de difficultés corporelles non autorisée
 - **2 échanges :** valeur unique à 0,20 (0,20x2)
 - critères additionnels non évalués
 - **Éléments dynamiques avec rotation (R) non autorisés**
 - **2 ondes totales du corps** (code FIG)
- **Difficulté d'Engin (DA) :**
 - **Difficultés de Collaborations :** minimum 4, maximum 6, évaluées selon leurs valeurs FIG et dans l'ordre chronologique
 - contenu minimal : 1 CC, 1 CR, 1 c↗ ou c↘, 1 CL
 - combinaison de collaborations non autorisée et non évaluée en collaborations isolées
 - une 7eme DC ne sera pas évaluée, pas de pénalité
 - **Groupes techniques fondamentaux :** code FIG
- **TOTAL D : /2,5**
- **Artistique :** code FIG
- **Exécution :** code FIG
- **Pénalités :** -0,30 par règle non respectée

RECAPITULATIF

	PARTIE 1	PARTIE 2	PARTIE 3
	ENGIN 1	ENGIN 2	ML
	environ 40"	environ 40"	environ 40"
Éléments DB obligatoire	<ul style="list-style-type: none"> • 1 élément corporel au choix • 1 échange 	<ul style="list-style-type: none"> • 1 élément corporel au choix • 1 échange 	<ul style="list-style-type: none"> • 1 élément corporel au choix
Éléments DA obligatoire	1 à 3 collaborations au choix (voir contenu minimal)	1 à 3 collaborations au choix (voir contenu minimal)	1 CL
Contenu libre	<ul style="list-style-type: none"> • 2 ondes totales du corps (DB) • contenu artistique (A) 		

DUO OU TRIO

- Duo ou Trio
- **Musique** : 1'30 à 2'
- **Contenu IDEM aux ensembles open**

REPARTITION DES ENGINES

La répartition des engins sera la même pour les années futures

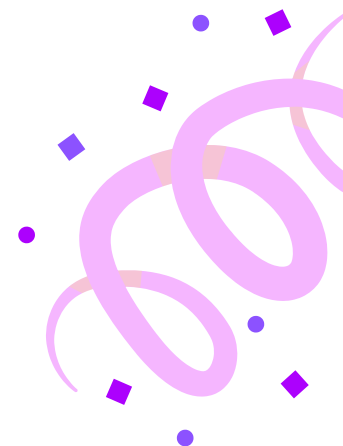
INDIVIDUEL OPEN PDL (ex-régionale B)	7-8-9 ans	10/11 ans	12/13 ans	14/15 ans	16 et +
	ML	CE ou BA	CO ou MA	MA ou BA	Libre
OPEN ENSEMBLE	7/8/9 ans	10/11 ans et moins	12/13 ans et moins	14/15 ans et moins	16 et PLUS et moins
	CE et BA et ML	BA et CO et ML	MA et CE et ML	BA et RU et ML	Libre 2 Engins + ML
OPEN DUO/TRIO	7/8/9 ans	13 ans et moins		Toutes Catégories	
	CE et BA et ML	1 Engin libre + 1 Engin libre + ML		1 Engin libre + 1 Engin libre + ML	

GENERALITES sur les Programmes Regroupement

- Correspondance des pratiques individuelles et collectives :

Fédéral individuel	Fédéral A ensemble	Fédéral A Duo						
Régional Individuel			Fédéral B	Fédéral C	Régional ensemble	Régional duo		

PROGRAMMES INDIVIDUELS 2022-2023



Programmes 2022 - 2023 REGIONAL INDIVIDUEL - Finalité regroupement

- * Programme décliné du programme Fédéral individuel ; durée, engins et règles sont identiques.
- * Les gymnastes engagées en Régional individuel peuvent concourir dans l'un des programmes collectifs suivants : Régional duo, Régional ensemble, Fédéral B ; Fédéral C.

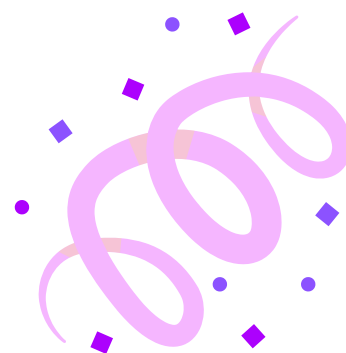
CATEGORIE	ENGIN	CONTENU D	max D	A et E
10-11	cerceau	- DB : 3 DB à 0.10 pt, 1 par groupe corporel pas de d'équilibre à 0,20 sur pied plat pas de combinaison de difficultés - W : 2 ondes obligatoires - R : 1 R mini, 3 max présentées. rotations verticales uniquement possibilité de "R aménagées " (2 rotations enchainées <u>dont 1 sous le vol</u> - Valeur 0.10 pt - Pas de bonification (niveau/axe ou autre critère) - DA : nombre au choix ; validation de 10 DA max	4.00	Code FIG A : 10 pts E : 10 pts
12-13	massues		4.00	
14-15	corde		4.00	
16-17	ballon		5.00	
18 en +	ruban		5.00	

Pour les programmes **fédéraux** et **nationaux**, vous pouvez vous référer au règlement technique national accessible sur le site de la fédération.



PROGRAMMES DUOS ET ENSEMBLES 2022-2023

Programmes 2022 - 2023 REGIONAL - Finalité regroupement



DUO

- * Programme décliné du programme Duo Fédéral A ; durée, engins et règles sont identiques.
- * Programme interdit aux individuelles Régional B et Fédéral.
- * Qualification de 2 duos maximum par catégorie et par club pour la finale de regroupement.

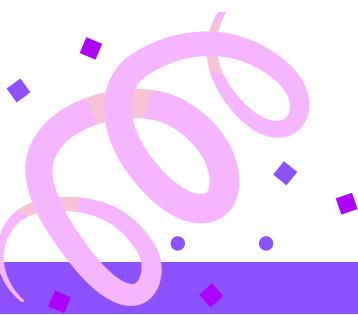
CATEGORIE	ENGIN	CONTENU TECHNIQUE	Echanges	MAX D	A et E
10 - 13 ans	Cordes	- DB : 3 DB à 0.10 pt, 1 par groupe corporel pas de d'équilibre à 0,20 sur pied plat pas de combinaison de difficultés	1	5.00	Code FIG A : 10 pts E : 10 pts
TC	Cerceau - Massues	- W : 1 onde obligatoire - R : interdite - DC : voir réglementation du duo fédéral A Collaborations combinées interdites	2	6.00	

ENSEMBLE

- * Programme décliné du programme Ensemble Fédéral B ; durée, engins et règles sont identiques.
- * Programme interdit aux individuelles Régional B et Fédéral.
- * Ensembles de 3 à 8 gymnastes ; pas de remplaçante quand les 8 gymnastes sont sur le praticable.
- * Valorisation de 0.20 pt attribuée par gymnaste supplémentaire sur le praticable à partir de la 4^e.
- * Qualification de 2 ensembles maximum par catégorie et par club pour la finale de regroupement.

CATEGORIE	ENGIN	CONTENU TECHNIQUE	Echanges	MAX D	A et E
10-11	cerceaux	- DB : 3 DB à 0.10 pt, 1 par groupe corporel pas de d'équilibre à 0,20 sur pied plat pas de combinaison de difficultés	1	4.00	Code FIG A : 10 pts E : 10 pts
13ans et -	cerceaux		1	4.50	
15 ans et -	ballons/massues	- W : 1 onde obligatoire - R : interdite	2	5.00	
17 ans et -	massues	- DC : voir réglementation du fédéral B Collaborations combinées interdites	2	5.50	
TC	ballons/cordes		2	5.50	

Le programme **ensemble et duo fédéral 7/8/9 ans** sera diffusé ultérieurement par circulaire - il est en cours de validation



À VOS AGENDAS !

septembre 2022		
Date	Actions	Niveau
17/18	GR : Formation des juges N1/2/3/4	R
20	GR : Colloque technique	R
octobre 2022		
Date	Actions	Niveau
2	GR : Date butoir des engagements individuelles	R
8/9	GR : Formation des juges N1 et N2 (1ier WE) + recyclage N1 et N2	R
16	GR : Date butoir des finales Départementales individuelles	D
22/23	GR : Formation juge N1 et N2 (2ième WE)	R
novembre 2022		
Date	Actions	Niveau
6	GR : Stage jeunesse (gymnastes 7-8-9-10-11 ans)	R
8	Positionnement CQP	N
19/20	GR : Finale Régionale Individuelle	R
26/27	GR : revue d'effectif (espoir-junior- sénior + RERJ) (ou le 3 et 4 décembre???)	N
27	GR : Stage performance (gyms performance et nationale qualifiées en finale de regroupement)	R
décembre 2022		
Date	Actions	Niveau
1	GR : Date butoir pour le CD désigné pour l'envoi à l'ETR de l'imposé ML CF2	R
1	GR : Date limite des engagements ensemble et CF	R
10/11	GR : Finale Regroupement individuel	RG
janvier 2023		
Date	Actions	Niveau
14/15	GR : Championnat de France individuel (National C) et Trophée fédéral individuel	N
27 au 29	GR : Championnat de France individuel (National A et B)	N
février 2023		
Date	Actions	Niveau
12	GR : Stage 1 - PAS DRA	R
mars 2023		
Date	Actions	Niveau
5	GR : Date butoir finales départementales ensembles et Duos Trophée Fédéral A/B/C + catégorie Régionale + Nationale	D
25/26	GR : Finale Régionale ensembles et Duos Trophée Fédérale A/B/C + Equipe Nationale + Régionale + Nationale	R
avril 2023		
Date	Actions	Niveau
8/9	GR : Finale Regroupement - Ensembles TFB et TFC et Régionale	RG
16	GR : Stage 2 - PAS DRA	R
29/30	GR : Finale Regroupement: Ensemble TFA et Nationale	RG
30	GR : Date butoir finales départementales - OPEN - CF	D
mai 2023		
Date	Actions	Niveau
7/8	GR : Date limite regroupement Trophée fédéral des ensembles (fédérale A et Duos) et Championnat de France Nationale ensemble 10-11 ans	RG
13/14	GR : Finale Nationale Trophée fédéral des ensembles (Fédérale B et C)	N
27 au 29	GR : Championnat de France Elite Championnat de France équipes et ensembles	N
juin 2023		
Date	Actions	Niveau
3/4	GR : Finale Régionale OPEN + CF + ensemble non qualifiés en regroupement et France (à confirmer)	R
10/11	GR : Finale Nationale Trophée fédéral des ensembles (fédérale A et Duos) et Championnat de France Nationales ensemble 10-11 ans	N
aout 2023		
Date	Actions	Niveau
29/30	GR : Stage d'échange entre club (cadres et gyms)	R