

CABRIOLE

LETTRE INFOS GR - SEPTEMBRE 2021

Rédacteur : ETR GR PDL

INFORMATIONS

SAISON

2021 - 2022



CALENDRIER SAISON 2021 - 2022

INDIVIDUEL

Nat + Fèd + Reg

- **Date butoir pour les inscriptions des individuelles** : 28/9/2021
- **Date butoir Département** : 17 octobre 2021
- **Région** : 20 et 21 novembre 2021
- **Regroupement** : 11 et 12 décembre 2021
- **France** :
 - 22 et 23 janvier 2021 Nat C + Trophée fédéral + Coupe club ; **BOULOGNE SUR MER (62)**
 - 28 au 30 janvier 2022 Nat A et Nat B - **BOURGOIN JAILLEU (38)**

STAGES PERFORMANCE

- **Date butoir inscription** : à réception de la circulaire
 - **Stage 1** - Pour les Individuelles qualifiées pour la compétition du regroupement : 28/11/2021 - Lieu ?
 - **Stage 2** - Pour les individuelles qualifiées pour les finales nationales : 27/12/2021 - Lieu ?

ENSEMBLE

DUO

Nat + Fèd + Reg

- **Date butoir pour les inscriptions des ensembles et duos, 03/12/21**
- **Date butoir Département** : 05 mars 2022
- **Région** : 26 et 27 mars 2022
- **Regroupement** : 30 avril et 1er mai 2022
-
- **France National** : 27, 28 et 29 mai 2022 - **CALAIS (62)**
- **Finale TFB + TFC** : 4 et 5 juin 2022 - ?
- **Finale TFA + NAT 10 - 11 ans** : 11 et 12 juin 2022 - **CHAMBERY (73)**

INDIVIDUEL

OPEN + REG B

- **Date butoir pour les inscriptions des individuelles** : 28/9/2021
- **Date butoir Département** : 16 octobre 2021
- **Région** : 20 et 21 novembre 2021

ENSEMBLE

DUO

OPEN + REG B

- **Date butoir pour les inscriptions des ensembles et duos, 03/12/21**
- **Date butoir Département** : 3 avril 2022
- **Région** : 21 et 22 mai 2022

COUPE FORMATION

- **Date butoir Département** : 2 et 3 avril 2022
- **Région** : 21 et 22 mai 2022

DISPOSITIF REGIONAL D'ACCESSION DETECTION

- **Gymnastes de 7 à 11 ans**
- **Date butoir inscription** : à réception de la circulaire
 - **Stage 1** - 06 février 2022
 - **Stage 2** - apprentissage engin surprise CF3 - 10 avril 2022

FORMATION DE JUGES N1 ET N2

- **Date butoir inscription** : 4 octobre 2021
- **Stage 1** - Formation
 - 09 - 10 octobre 2021 Nantes
- **Stage 2** - Formation + Examen
 - 13 et 14 nov. 2021 Nantes

FORMATION DE JUGES N3

- **Stage 1** - Formation sur la région
 - 6 et 7 novembre 2021
- **Stage 2** - Formation + Examen
 - 4 et 5 décembre 2021 - sur la région

ENGAGEMENTS EN COMPETITION SAISON 2021 - 2022

LISTE NOMINATIVE DES GYMNASTES DES PDL QUALIFIÉES AU CHAMPIONNAT DE FRANCE 2020 À REIMS

NOM	PRÉNOM	CLUB	CATÉGORIE 2020	RÉSULTAT REIMS 2020	CATÉGORIE EXIGÉE POUR 2021
MOURAUD	Thais	Saint Nazaire GR	Nationale C 14-15 ans	26ème	Nationale B ou A
LAGRANDEUR	Clémence	La Nantaise	Nationale C 16-17 ans	8ème	Nationale B ou A
ROUSSET	Ninon	La Cambronnaise	Nationale C 16-17 ans	11ème	Nationale B ou A

RAPPEL DES RÈGLES		
Fédérales	Les 6 premières au CF de Reims	Nationale B ou C
Nationale C	Toutes les qualifiées au CF de Reims	Nationale B ou A
National B	Podium au CF de Reims	Nationale A

PRÉCISIONS SUR LA BROCHURE NATIONALE

- **L'aménagement des collaborations** pour les trophées fédéraux **n'existe plus pour les TFA** pour qui la référence sera le code FIG - Volonté affichée de faire une différence entre les FA et les FB/FC
- **Les certificats médicaux** sont obligatoires que pour les **catégories Performance**
- **Les CF2** sont totalement **gérées par les départements MAIS les résultats doivent remonter à la responsable PAS** de la région.
- **Duo FA** : même règle que les duos Nat = nombre d'engagé par club non limité **MAIS un seul qualifié en finale par club.**
- Si un club n'a pas de **NAT B 10 11** mais veut engagé une **NAT C 10 11** alors faire une demande de **dérogation** à la CNS avec copie à la responsable PAS de la région
- **Précisions sur le TFC :**
 - La position de début n'est faite que par les gymnastes du groupe A
 - Une seule musique - pas de juxtaposition de 3 musiques
 - 2 gyms d'écart entre les 2 groupes. exemple : pour une groupe de 6 gyms = 3 - 3 ou 2- 4 ou 4 - 2 ---- groupe de 10 gyms = 5 - 5 ou 6 - 4 ou 4 - 6
 - Possibilité des varier la composition des sous groupe d'une compétition à l'autre.
 - Possibilité de chorégraphier les changement de groupe mais seulement valorisé dans l'artistique.
 - Une seule S minimum dans tout l'enchaînement (pas par partie)
- **Recyclage Juges N4 sur le nouveau code**
 - 3 dates seront proposées en juin et juillet 2022. 1 à Lyon et 2 à Paris
- **En région recyclage des N1 - N2 voir N3 après le colloque national** des juges en septembre 2022
- En 2021 - 2022 les régions et regroupement peuvent organiser des **examens N1, N2 et N3.**
- **Dans le programme 7/8/9 ans : 4 combinaisons MAX**
- **Remplaçantes :**
 - Zéro en TFB = groupe de 4 à 6 gyms dont 4 à 6 gym passent sur le praticable
 - En TFA ! groupe de 6 gyms engagées dont 4 à 5 passent sur le praticable
- Les **DUOS NAT** passeront en même temps que les ensembles nationaux

TABLEAUX SYNOTIQUES - SAISON 2021 - 2022

LES INDIVIDUELS

NIVEAUX DE PRATIQUE		SECTEUR PERFORMANCE							CHAMPIONNAT DE FRANCE / TROPHÉE FÉDÉRAL
		10 ans	11 ans	12/13 ans	14/15 ans	16/17 ans	18 ans et +		
NATIONALE A		Massues + ML	Massues + ML	Cerceau + Massues	Cerceau + Ruban	Corde + Libre	Ballon + Libre	28 au 30 janvier Championnat de France des individuelles Nationales A et B	
NATIONALE B		10 ans Massues + ML	11 ans Massues + ML	12/13 ans Ballon + ML	14/15 ans Cerceau + Massues	16/17 ans Ballon + Massues	18 ans et + Ruban + Libre		
NATIONALE C		10 - 11 ans Massues inscription seulement si une autre gym en nat. 10-11 ans		12/13 ans Ballon	14/15 ans Cerceau	16/17 ans Massues	18 ans et + Libre	22 et 23 janvier Championnat de France des individuelles Nationales C + Équipes d'individuelles*	
NATIONALE 7/8/9 ANS		7-8-9 ans ML + Massues						Finalité regroupement	
SECTEUR FÉDÉRAL									
FÉDÉRAL		10/11 ans Ballon	12/13 ans Cerceau	14/15 ans Ruban	16/17 ans Corde	18 ans et + Libre		22 et 23 janvier Trophée Fédéral des individuelles Trophée Fédérales + Équipes d'individuelles*	
RÉGIONALE									
RÉGIONALE		10/11 ans Ballon	12/13 ans Cerceau	14/15 ans Ruban	16 ans et + Libre			Finalité Regroupement	
RÉGIONALE B									
RÉGIONALE B		10/11 ans Ballon	12/13 ans Cerceau	14/15 ans Corde	16 ans et + Libre			Finalité Région PDL	
OPEN 7/8/9 ANS									
OPEN 7/8/9 ANS INDIVIDUEL		Ballon						Finalité Région PDL	
MODALITÉS DES ÉQUIPES D'INDIVIDUELLES DE CLUB									
COMPOSITION		1 Nationale C max + 3 Trophées Fédérales (ou 4 fédérales) = 4 passages ; Gymnastes de toutes catégories d'âge - Accessible uniquement aux gymnastes NON qualifiés au Championnat de France							
JUGEMENT		2 jurys noteront : 1 jury pour 1 passage en programme nat C et 1 passage sur programme Fédérale + 1 jury qui notera 2 passages programme Fédéral							
QUALIFICATION		Les équipes seront annoncées par la CNS à la suite de la compétition regroupement. La qualifications se fera grâce à un classement vertical national. Il y aura 20 places en finale Résultats officiels donnés à la suite des repêchages individuels							
ENGAGEMENT		En amont des compétitions Une seule équipe par club							
		Trophée Fédéral des individuelles Trophée Fédérales + Équipes d'individuelles*							

NIVEAUX DE PRATIQUE		SECTEUR PERFORMANCE				FINALITE
		TC				
NATIONALE ÉQUIPE		Ballons				Finalité Nationale 27 au 29 mai Championnat de France des Équipes, Ensembles et Duos Nationaux (+ Élite)
NATIONAL ENSEMBLE	7/8/9 ans	10/11 ans	12/13 ans	14/15 ans	16/17 ans	18 ans et +
	ballons	Cerceaux	Cerceaux	3 cerceaux + 2 rubans	Cordes	3 cordes + 2 ballons
NATIONAL DUO	7/8/9 ans	-13 ans			TC	
	Engins libres, identiques	Cordes			Cerceau/Massues	
SECTEUR FÉDÉRAL						
TROPHEE FÉDÉRAL A	FEDERAL 7/8/9 ans	10/11 ans	12/13 ans	14/15 ans	16/17 ans	18 ans et +
	cerceaux	Massues	Cordes	Cerceaux/Massues	Massues	Ballons/Rubans
TROPHEE FÉDÉRAL DUO	7/8/9 ans	-13 ans			TC	
	Engins libres, identiques	Massues			Cerceau/Ruban	
TROPHEE FÉDÉRAL B		10/11 ans	12/13 ans	14/15 ans	16/17 ans	18 ans et +
		Ballons	Massues	Cordes/Cerceaux	Ballons/Rubans	Cerceaux/Massues
TROPHEE FÉDÉRAL C		-13 ans		-15 ans		TC
		Cerceaux/Ballons		Cerceaux/Cordes		Ballons/Rubans
RÉGIONALE						
ENSEMBLE REGIONAL		10/11 ans	12/13 ans	14/15 ans		TC
		ballons	massues	Cerceaux/cordes	Ruban/Ballons	
DUO REGIONAL		-13 ans			TC	
		Engins libres, identiques			Engins libres, mixtes	
RÉGIONALE B						
ENSEMBLE REGIONAL B		10/11 ans	12/13 ans	14/15 ans		TC
		Cerceaux	Massues	Cerceaux	Massues	
DUO REGIONAL B		-13 ans			TC	
		Engins libres, identiques			Engins libres, mixtes	
OPEN 7/8/9 ANS						
OPEN ENSEMBLE	7/8/9 ans	Cerceau / Ballon / Main libre - Format TFC				Finalité Région PDL
	7/8/9 ans	Engins libres, identiques				

COUPE FORMATION 2021 - 2022

Ref.
Brochure nat +
brochure CF

CF1 + CF2

NOUVEAU

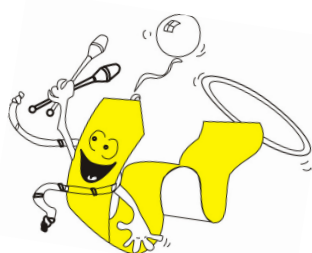
- Toutes les étapes sont organisées par les **DEPARTEMENTS**
- **Nouveau pour les CF2**
- Engins "programmé" et "surprise" **décidé par les départements**
- Date des rencontres libres pour chaque département
- Les tests techniques de la CF1 et CF2 sont :
 - **Etape 1** ML libre + engin "programmé" libre
 - **Etape 2** ML libre + engin "surprise"
- Les tests Physiques seront à faire sur l'étape 1
- **Pour la CF2 les résultats devront être remontés avant fin MAI à la responsable PAS REGIONALE**

CF3

- **organisé par LA REGION**
- Engins "programmé" décidé par le national : **MASSUES**
- Engin "surprise" décidé par la région : Diffusé **début avril**
- Date butoir pour l'étape 1 départementale : le 3 avril 2022
- **Les tests techniques de la CF3 sont :**
 - **Etape 1 (sur département) Imposé ML + MASSUES**
 - **Etape 2 (sur la région) Imposé ML + engin "surprise"**
- **Les tests Physiques** seront à faire sur l'étape 1 (sur les départements)

CF4

- **Organisé par la REGION**
- **Etape 1 : Les tests physique et improvisation**
- **Etape 2 : Les tests techniques de la CF4 sont :**
 - **3 enchaînements imposés engins.**
 - **1 ML libre** comprenant 4 difficultés issues de la liste des difficultés 10-11 ans dont un saut par battement tendu, un équilibre (pied plat autorisé pour tous les équilibres), un pivot et une difficulté au choix. Il est ainsi plus facile de basculer sur les programmes compétitifs de cette tranche d'âge.
- Enchaînement sur un demi-praticable.
- Musique avec ou sans parole, de 45 secondes à 1 minute



RECAPITULATIF

NOUVEAU

**CF1
CF2**

**Géré en totalité par
DEPARTEMENT**

ETAPE 1

**Tests Physiques + Main Libre
+ Engin "programmé"**

ETAPE 2

Main Libre + Engin "surprise"

CF3

DEPARTEMENT

REGION

ETAPE 1

**Tests Physiques + Main Libre imposé
+ imposé MASSUES**

ETAPE 2

Main Libre imposé + Engin "surprise"

CF4

**Géré en totalité par
REGION**

ETAPE 1

Tests Physiques + Improvisation

ETAPE 2

Main Libre libre + imposé RU CO MA

OPEN P.D.L SAISON 2021 - 2022

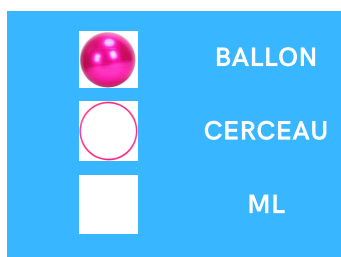


- Compétition accessible aux **gymnastes de 7 / 8 / 9 ans (2015 - 2014 - 2013)**
- Une **licence compétition** sera nécessaire pour vous inscrire
- Il n'y a **pas de prérogative technique** pour s'y engager
- Toutefois nous vous conseillons de vous appuyer sur les contenus techniques de la Coupe formation.
- **3 programmes proposés INDIVIDUEL - ENSEMBLE - DUO**
- Finalité régionale PDL : Individuel en Nov. + Ensemble et Duo en deuxième partie de saison

INDIVIDUEL



ENSEMBLE



Format TFC aménagé

DUO

2 Engins au choix
et identiques

INDIVIDUEL

- **Musique** : 1" à 1'30
- **Éléments corporels = 0.30 max** : 3 éléments max, validé à 0.10 pt chacun - 1 par GC (seront validés de façon identique comme "élément corporel" des éléments corporels ou des difficultés)
Autre DC autorisée mais non validée.
- **Pas de danse = 0.60 pt minimum**: 2 minimum (valeur 0.30 pt)
- **Risque = 0.20 pt max** : 1 risque maximum mais non obligatoire. Possibilité d'1 risque simplifié à 0.10 pt (1 rotation sous le lancer + un rotation au rattrapé) Pas de valorisation de critères (lancer, reprise, changement d'axe ou de niveau)
- **Difficultés engins** : valorisées selon leur valeur
- **Valeur de D max 1.30 pts**
- **Notation de l'exécution sur 12 pts**

ENSEMBLE

Format TFC aménagé

- Ensemble constitué de 4 à 8 gymnastes (pas de remplaçantes) - Revalorisation de 0.20 pt par gymnastes en plus à partir de la 5°
- **Musique** : 1'30 à 2' - pas d'arrêt de la musique au changement de groupe
- **PARTIE 1 en BA (environ 30"à 40")**
 - 1 Echange + 1 DC + 2 Collaborations minimum
- **PARTIE 2 en CE (environ 30"à 40")**
 - 1 Echange + 1 DC + 2 Collaborations minimum
- **PARTIE 3 Main Libre (environ 30")**
 - 1 DC + 2 séquences de pas dansés + 1 Porté

- **Eléments corporels = 0.30 max** : 3 éléments corporels, validés à 0.10 pt chacun - 1 par GC (seront validés de façon identique comme "élément corporel" des éléments corporels ou des difficultés (quelque soit leur valeur)) Possibilité d'ajouter des DC mais elles ne seront pas valorisées.
- **Pas de danse = 0.60 pt minimum** : 2 minimum (valeur 0.30 pt)
- **Echange = 0.40 pt max** : 2 échanges (valeur 0.20 pt)
- **Collaborations 4 = 0.40 pt + 1 Porté = 0,20 pt**: Tous les types de collaborations sont possibles mais ne seront validées qu'à 0.10 pt chacun -
- **Valeur de D max 1.90 pts**
- **Notation de l'Exécution sur 12 pts**



RECAPITULATIF

PARTIE 1 en BA_	PARTIE 2 en CE	PARTIE 3 en ML
(environ 30" à 40")	(environ 30" à 40")	(environ 30" à 40")
1 Elément corporel	1 Elément corporel	1 Elément corporel
0.10 pt	0.10 pt	0.10 pt
1 Echange	1 Echange	2 séq. de pas dansés
0.20 pt	0,20 pt	0.60 pt
2 Collaborations	2 Collaborations	1 porté
0.20 pt	0.20 pt	0.20 pt
Total max = 0.50 pt	Total max = 0.50 pt	Total max = 0.90 pt



DUO OU TRIO

- Duo ou Trio (pas de remplaçantes)
- **Musique** : 1'15 à 1'30
- **Éléments corporels = 0.30 max** : 3 éléments max validés, validés à 0.10 pt chacun - 1 par GC (seront validés de façon identique comme "élément corporel" des éléments corporels ou des difficultés)
- **Pas de danse = 0.60 pt max** : 2 minimum validés (valeur 0.30 pt)
- **Echange = 0.20 pt max** : 1 échange validé
- **Collaborations 4 = 0.40 pt** : 4 collaborations validées - Toutes les types de collaborations sont possibles mais ne seront validées qu'à 0.10 pt chacun
- **Valeur de D max 1.50 pts**
- **Notation de l'exécution sur 12 pts**

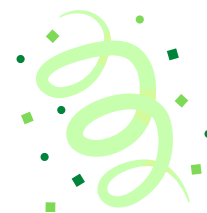
GENERALITES
sur les Programmes Regroupement

CORRESPONDANCE DES NIVEAUX DE PRATIQUE

Les fédérales individuelles n'ont pas accès aux duos Région puisqu'un programme Fédéral A duo est créé.

Pratique individuelle		Pratique collective (1 seul engagement possible)						
Régional		Fédéral B ensemble	Fédéral B ensemble	Fédéral C	Régional ensemble	Régional duo		
	Régional B						Régional B ensemble	Régional B duo

PROGRAMMES INDIVIDUELS 2021-2022



Programmes 2021 - 2022 INDIVIDUEL REGIONAL B

CATEGORIE	ENGIN	CONTENU TECHNIQUE	MAX D	MAX E
10/11 ans	Ballon	Code FIG aménagé <u>Musique</u> : 45'' à 1'15 ; paroles autorisées	1.30	Note sur 12 pts
12/13 ans	Cerceau	<u>Eléments corporels</u> : 3 maximum ; 1 élément par GC - Valeur : 0.10 pt chaque - Possibilité de remplacer 1 des 3 EC par une DC à 0.10 pt (base)	1.30	
14/15 ans	Corde	<u>Pas de danse</u> : 3 minimum <u>Risque</u> : non obligatoire (<i>pas de pénalité si manque</i>) ; 1 maximum. - Possibilité d'1 R simplifiée à 0.10 pt (<i>1 rotation sous le lancer, sans enchaîner de 2^e rotation après la réception</i>) - ou d'1 R de base à 0.20 pt (<i>2 rotations sous le lancer</i>).	1.40	
16 et +	Libre	- Aucune valorisation de critères (lancer, reprise, changement d'axe ou de niveau) <u>Difficultés Engin</u> : non obligatoires, autorisées mais non valorisées.	1.40	



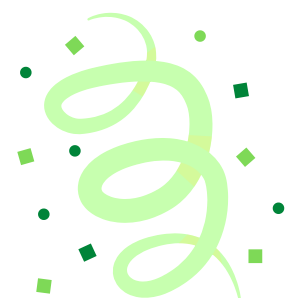
Programmes 2021 - 2022 REGIONAL INDIVIDUEL - Finalité regroupement

CATEGORIE	ENGIN	CONTENU TECHNIQUE	MAX D	MAX E
10/11 ans	Ballon	Code FIG aménagé <u>Musique</u> : 1' à 1'30 ; paroles autorisées	2.00	Note sur 12 pts
12/13 ans	Cerceau	<u>Difficultés corporelles</u> : 3 DC à 0.10 pt ; 1 par groupe corporel. <i>Les équilibres 3, 6, 8, 10 à 0.20 pt peuvent être présentés à pied plat</i> <u>Pas de danse</u> : 2 minimum	2.50	
14/15 ans	Ruban	<u>Risque</u> : 1 minimum, 3 maximum. Valeur FIG ou R simplifiée. <i>R simplifiée : 0.10 pt attribué pour " lancer, 1 rotation, la reprise est liée immédiatement à une autre rotation". Pas de valorisation pour changement d'axe ou de niveau, ni pour critère(s) au rattraper.</i>	2.50	
16 et +	Libre	<u>Difficulté Engin</u> : non obligatoire ; pas de maximum	3.00	

Pour les programmes **fédéraux** et **nationaux**, vous pouvez vous référer au règlement technique nationale accessible sur le site de la fédération.

PROGRAMMES DUOS ET ENSEMBLES 2021-2022

Programmes 2021 - 2022 REGIONAL B



DUO

2 duos maximum par catégorie et par club peuvent être engagés dans ce programme.
1 remplaçante autorisée.

CATEGORIE	ENGIN	CONTENU TECHNIQUE	Echanges	MAX D	MAX E
13 ans et moins	Engins libres, identiques	<p>Code FIG aménagé</p> <p><u>Musique</u> : 1'15 à 1'30 ; paroles autorisées</p> <p><u>DC</u> : De 0 à 3 EC de GC différents ; 0.10/EC <i>Possibilité de remplacer 1 des EC par une DC à 0.10 pt</i></p> <p><u>Pas de danse</u> : minimum 2 pas de danse en TC, Minimum 1 pas de danse en 13 ans et moins</p> <p><u>Collaborations</u> : 4 minimum ; CR et CRR interdites</p> <p><u>Risque</u> : interdit.</p>	1	1.20	Note sur 12 pts
TC	Engins libres, mixtes	<p><u>Collaborations</u> : 4 minimum ; CR et CRR interdites</p> <p><u>Risque</u> : interdit.</p>	2	1.70	

ENSEMBLE

Composition des ensembles : 3 à 7 gymnastes ; une valorisation de 0.20 pt est attribuée par gymnaste supplémentaire à partir du 4^{ème} gymnaste. Pas de remplaçante supplémentaire autorisée.

CATEGORIE	ENGIN	CONTENU TECHNIQUE	Echanges	MAX D	MAX E
10/11	CERCEAU	<p>Code FIG aménagé</p> <p><u>Musique</u> : 1'00 à 1'30 ; paroles autorisées</p>	1	1.20	Note sur 12 pts
13 ans et moins	MASSUES	<p><u>DC</u> : De 0 à 3 EC de GC différents ; 0.10/EC <i>Possibilité de remplacer 1 des EC par une DC à 0.10 pt</i></p>	1	1.50	
15 ans et moins	CERCEAU	<p><u>Pas de danse</u> : Minimum 1 pas de danse en 10/11 ans Minimum 2 pas de danse pour les autres catégories</p> <p><u>Collaborations</u> : 4 minimum ; CR et CRR interdites</p>	2	1.70	
TC	MASSUES	<p><u>Risque</u> : interdit.</p>	2	1.70	

Programmes 2021 - 2022 REGIONAL - Finalité regroupement

DUO

> *Programme inspiré du programme Ensemble Fédéral B ; les règles sont identiques.*

2 duos maximum par catégorie et par club peuvent être engagés dans ce programme.

1 duo maximum par catégorie et par club peut être qualifié pour la finale de regroupement.

Programme interdit aux 7.8.9 ans et aux gymnastes engagés en programme individuel Fédéral.

CATEGORIE	ENGIN	CONTENU TECHNIQUE	Echanges	MAX D	MAX E
13 ans et moins	Engins libres, identiques	Code FIG aménagé <u>Musique</u> : 1'00 à 1'30 ; paroles autorisées <u>Diff. corporelles</u> : 3 DC à 0.10 pt (base) 1 DC par GC <u>Pas de danse</u> : 2 minimum <u>Collaborations (voir Féd B)</u> : 4 minimum 2 CR CRR autorisées <u>Risque</u> : interdit.	2	2.50	Note sur 12 pts
TC	Engins libres, mixtes		3	3.00	

ENSEMBLE

> *Programme décliné du programme Ensemble Fédéral B ; les règles sont identiques.*

> *Pour les catégories 10.11 ans, 13 ans et moins, 15 ans et moins : mêmes engins qu'en Fédéral B ensemble*

> *Pour notre catégorie TC : engins de la catégorie Fédéral B ensemble 17 ans et moins.*

1 ensemble maximum par catégorie et par club peut être qualifié pour la finale de regroupement.

Ensembles de 3 à 7 gymnastes ; pas de remplaçante quand 7 gymnastes sont sur le praticable.

Valorisation de 0.20 pt attribuée par gymnaste supplémentaire sur le praticable à partir de la 4^{ème}.

CATEGORIE	ENGIN	CONTENU TECHNIQUE	Echanges	MAX D	MAX E
10/11	Ballons	Code FIG aménagé <u>Musique</u> : 1'00 à 1'30 ; paroles autorisées <u>Diff. corporelles</u> : 3 DC à 0.10 pt (base) 1 DC par GC <u>Pas de danse</u> : 2 minimum <u>Collaborations (voir Féd B)</u> : 4 minimum 2 CR CRR autorisées <u>Risque</u> : interdit.	1	2.00	Note sur 12 pts
13 ans et moins	Massues		1	2.50	
15 ans et moins	Cordes - Cerceaux		2	3.00	
TC	Ballons - Rubans		2	3.50	

À VOS AGENDAS !

10/10/2021 - Colloque d'informations des clubs en visio

CALENDRIER COMPETITIONS

Date	Actions	Lieu
28/09/2021	Date butoire des engagements des individuelles GR	
16/10/2021	Date butoir pour les finales départementales des individuelles GR	
20-21/11/2021	Finale Régionale individuel GR (toutes les catégories)	?
03/12/2021	Date butoir des engagements GR (sauf individuelles)	
11-12/12/2021	Finale Regroupement des individuelles GR	?
22-23/01/2022	Championnat de France individuel (Nationale C et Trophée fédéral individuelles + coupe des clubs) GR	Boulogne sur Mer
28 au 30/01/2022	Championnat de France individuelles (Nationale A et B) GR	Bourgoin Jaillieu
5-6/03/2022	Date butoir des finales départementales ensemble et duo GR	
26-27/03/2022	Finale Régionale équipes, ensembles et duos GR ; Nationale - Trophée fédéral - Régionale	Chollet
2-3/04/2022	Date butoir dép open + Région ensemble B + Coupe formation GR	
30/04 au 01/05/2022	Finale regroupement Ensemble et duo -National,trophée Fédéral, Régional GR	?
21-22/05/2022	Finale Régionale GR Coupe formation CF3 - CF4 OPEN ensemble et duos Catégorie Régionale B ensemble et duos	Angers à confirmer
27 au 29/05/2022	Championnat de France Elite et Championnat de France National ensembles et duos	Calais
4-5/06/2022	Finale Nationale des Trophées fédéral des ensembles GR Fédérale B et C	
11-12/06/2022	Finale Nationale des Trophées fédéral des ensembles GR Fédérale A et duos Championnat de France Nationale ensemble 10-11 ans	Chambery

CALENDRIER FORMATIONS

Date	Actions	Lieu
Jugements		
9-10/10/2021	Formation Régionale de Juge N1 - N2 GR (Stage 1)	NANTES
13-14/11/2021	Formation Régionale de Juge N1 - N2 GR (Stage 2 + examen)	NANTES
6-7/11/2021	Formation Régionale de Juge N3 (Stage 1)	?
04-05/12/2021	Formation Régionale de Juge N3 (Stage 2 + examen)	?
Gymnastes		
28/11/2021	Stage performance GR (Gymnastes qualifiés pour le regroupement)	?
27/12/2021	Stage performance GR (Gymnastes qualifiées pour les finales nationales)	?
06/02/2022	Stage DRA détection GR (stage 1)	?
10/04/2022	Stage DRA détection GR (stage 2)	?
Cadres		
6-7/11/2021	Formation animateur module 1	72
5 au 7/02/2022	Formation animateur module 3	85 ?
12 au 14/02/2022	Formation animateur module 3	72 ?
9-10/07/2022	Formation continue des cadres régionaux GR	?